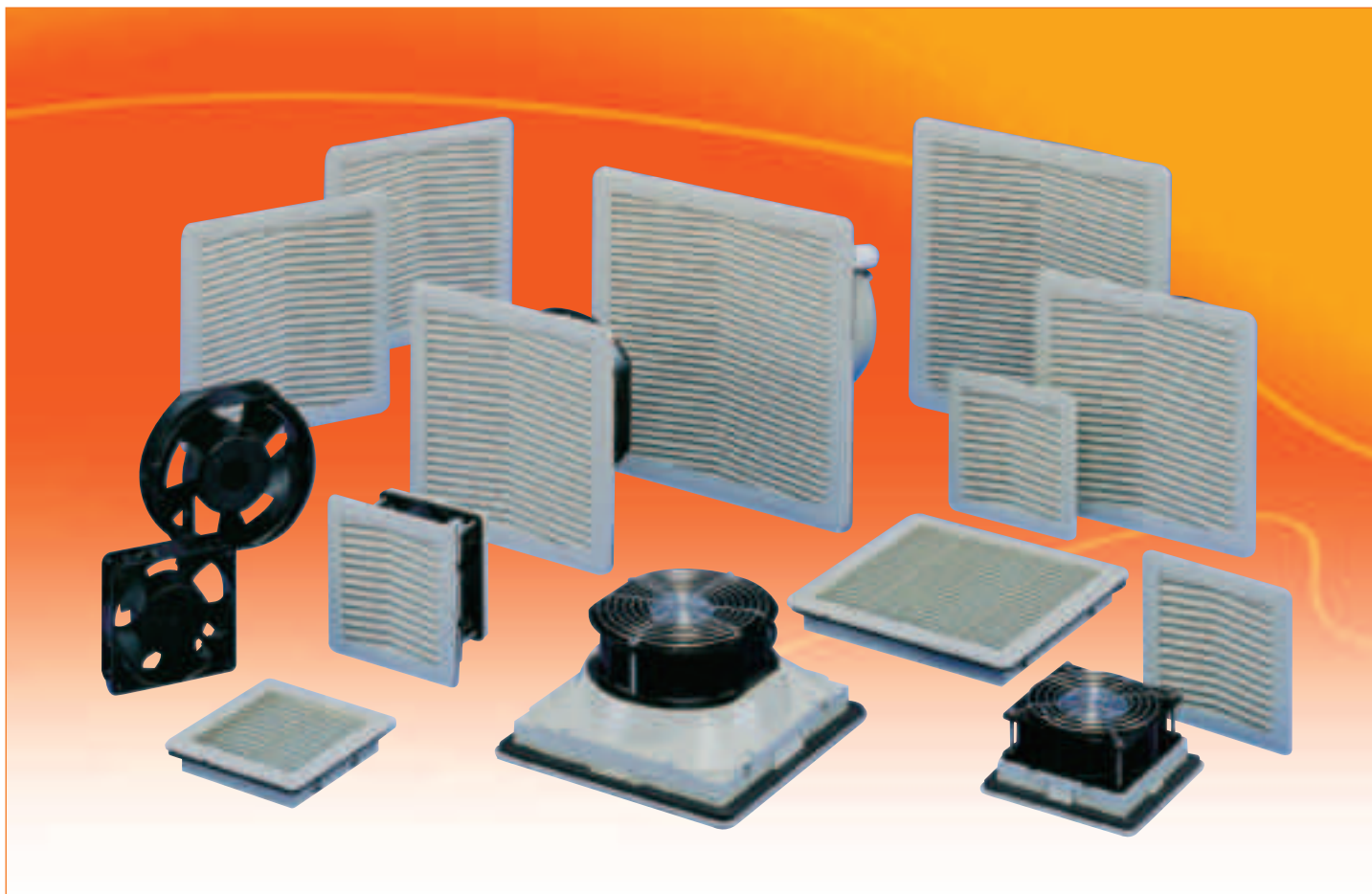


SISTEMI DI VENTILAZIONE IP 54 - IP 55



FLT - GFV FILTRI E VENTILATORI

La serie di filtri "FLT ..7" e filtri con ventilatori "GFV ..7" permette di ottenere un grado di protezione IP 54 (a richiesta su alcuni di essi è possibile ottenere il grado di protezione IP 55, grazie alla semplice sostituzione del pannello filtrante), ed ampliata da nuovi modelli, permette di soddisfare sempre maggiori esigenze.

CARATTERISTICHE PRINCIPALI

Le parti plastiche sono in ABS UL 94-V0 (nylon caricato con fibra di vetro) che ne garantisce l'autoestinguenza. I panni filtro sono in materiale non tessuto ad alto rendimento e struttura progressiva, in fibre sintetiche infrangibili, termolegate. Resistenti fino a 100°C e fino al 100% di umidità relativa, hanno un grado di immagazzinamento polvere di 650 g/m². La perdita di carico iniziale è di 25 Pa. Si possono pulire mediante sciacquatura, trattamento a getto d'acqua o battitura. La qualità è a norme DIN 24185. I ventilatori utilizzati all'interno del kit sono costruiti secondo le norme CE, VDE e TÜV. I supporti di rotazione sono esclusivamente cuscinetti a sfera per elevata affidabilità e lunga

durata (Min. 50.000 ore a 25°C e 65% di umidità relativa). Tutti i materiali sono riciclabili.

ALTRE CARATTERISTICHE

Sono disponibili tensioni di alimentazione 115V CA o 230V CA. Altre tensioni di alimentazione sia in CA sia in CC sono disponibili a richiesta.

Flusso d'aria standard aspirante (dall'esterno del quadro verso l'interno), a richiesta è disponibile il flusso d'aria opposto (premente) per i gruppi filtro con ventilatore.

Colore standard RAL 7035.

Grado di protezione standard IP 54 (a richiesta protezione IP 55 o protezione EMC).

MONTAGGIO

Il montaggio dei filtri avviene a filo del quadro per evitare nocivi ingombri esterni (sporgenza massima dal pannello 8 mm). Il montaggio su pannelli di spessore 1,2 ÷ 2,2 mm avviene per mezzo di clip a scatto, senza bisogno di viti.

Il campo di tolleranza della foratura rispetto alla dimensione nominale è di 1,5 mm.

SISTEMI DI VENTILAZIONE IP 54 - IP 55: **FLT** e **GFV** FILTRI E VENTILATORI

GRUPPI FILTRO CON GRADO DI PROTEZIONE IP55

I filtri FLT 307, FLT 407, FLT 707 e i filtri con ventilatore GFV 357, GFV 557, GFV 757 sono disponibili, a richiesta, con grado di protezione IP 55.

È possibile ordinarli aggiungendo la sigla /IP55 al codice del filtro o del kit filtro con ventilatore. È in ogni caso possibile aumentare il grado di protezione di filtri e kit filtro con ventilatore già in opera sostituendo il pannello filtro standard con quello IP 55.

Lo speciale pannello filtro (ordinabile anche come ricambio) garantisce un grado di filtrazione FU5 con separazione del 97%, secondo la norma DIN 24185.

GRUPPI FILTRO CON PROTEZIONE EMC

Tutti i filtri e i filtri con ventilatore della serie 7 sono disponibili, a richiesta, nella versione schermante alle emissioni elettromagnetiche. Le emissioni elettromagnetiche in ingresso o in uscita sono attenuate di 15÷28 dB secondo la frequenza.

La versione del kit filtro EMC è ottenuta metallizzando le parti plastiche che devono funzionare da schermo, è accoppiata una rete metallica di maglia adeguata, ed è applicata una particolare guarnizione che mantiene anche la tenuta all'acqua e alla polvere.

FLT - FILTRI E PANNI PER FILTRI

CODICE	Descrizione
FLT 007	Filtro 105x105 IP 54
FLT 107	Filtro 150x150 IP 54
FLT 307	Filtro 204x204 IP 54
FLT 407	Filtro 250x250 IP 54
FLT 707	Filtro 325x325 IP 54

CODICE	Descrizione
FLT 007 / P	Pannello per filtro 105x105 (conf. da 6 pz.)
FLT 107 / P	Pannello per filtro 150x150 (conf. da 6 pz.)
FLT 307 / P	Pannello per filtro 204x204 (conf. da 6 pz.)
FLT 307 / P / IP55	Pannello per filtro 204x204 IP 55 (conf. da 6 pz.)
FLT 407 / P	Pannello per filtro 250x250 (conf. da 6 pz.)
FLT 407 / P / IP55	Pannello per filtro 250x250 IP 55 (conf. da 6 pz.)
FLT 707 / P	Pannello per filtro 325x325 (conf. da 6 pz.)
FLT 707 / P / IP55	Pannello per filtro 325x325 IP 55 (conf. da 6 pz.)

GFV - FILTRI E VENTILATORI

CODICE	Descrizione	Tensione	Frequenza	Assorbimento		Portata aria ventilatore	Portata aria kit	Rumore	Temperature di esercizio
		Vca	Hz	mA	W	m³/h	m³/h	dB(A)	°C
GFV 057 /1	Filtro 105x105 + ventilatore	115	50/60	140/110	9/7	45/54	23/30	40/44	-20 ÷ +70°C
GFV 057 /2	Filtro 105x105 + ventilatore	230	50/60	70/55	10/8	45/54	23/30	40/44	-20 ÷ +70°C
GFV 157 /1	Filtro 150x150 + ventilatore	115	50/60	170/160	20/18	160/178	57/61	43/48	-20 ÷ +70°C
GFV 157 /2	Filtro 150x150 + ventilatore	230	50/60	90/80	20/19	160/178	57/61	43/48	-20 ÷ +70°C
GFV 357 /1	Filtro 204x204 + ventilatore	115	50/60	320/270	23/21	195/220	120/135	41/43	-20 ÷ +70°C
GFV 357 /2	Filtro 204x204 + ventilatore	230	50/60	165/135	23/21	195/220	120/135	41/43	-20 ÷ +70°C
GFV 557 /1	Filtro 250x250 + ventilatore	115	50/60	250/250	30/30	348/384	240/270	50/55	-20 ÷ +70°C
GFV 557 /2	Filtro 250x250 + ventilatore	230	50/60	120/120	29/29	348/384	240/270	50/55	-20 ÷ +70°C
GFV 757 /1	Filtro 325x325 + ventilatore	115	50	820	71	825	500	65	-20 ÷ +50°C
GFV 757 /2	Filtro 325x325 + ventilatore	230	50	320	67	825	500	65	-20 ÷ +50°C

Supporto movimenti per tutti i GFV : Cuscinetti

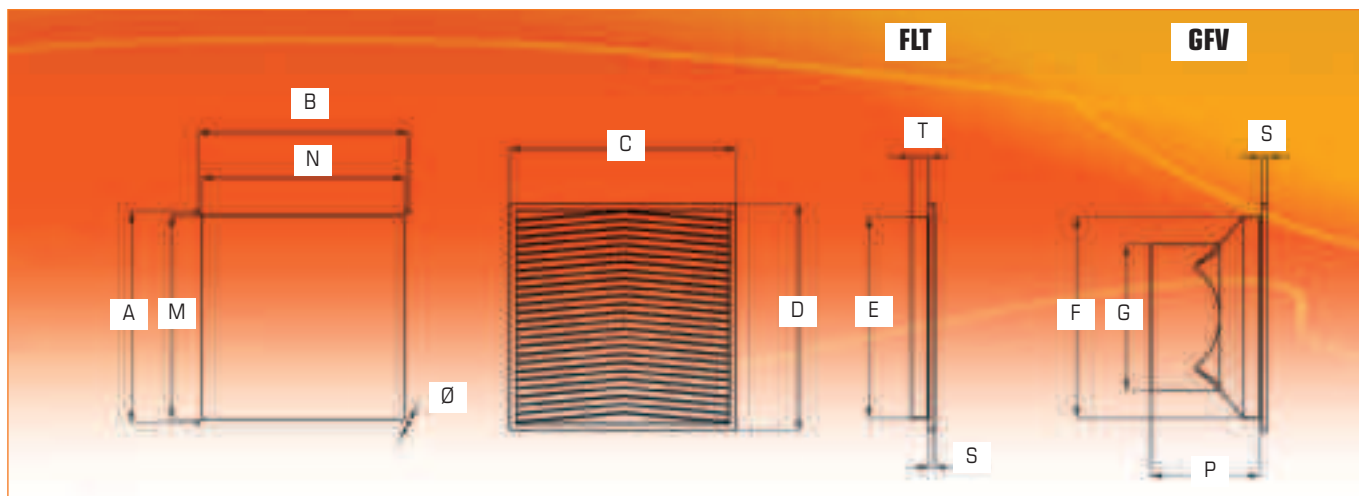
NOTE:

Per ordinare:

- un filtro o un gruppo filtro con ventilatore avente flusso d'aria premente aggiungere la sigla /R al codice (p. es.: GFV 157 /2 /R);
- un filtro o un gruppo filtro con ventilatore con grado di protezione IP 55 aggiungere la sigla /IP55 al codice (p. es.: GFV 557 /2 /IP55);
- un filtro o un gruppo filtro con ventilatore con protezione EMC aggiungere la sigla /EMC al codice (p. es.: GFV 757 /2 /EMC).

SISTEMI DI VENTILAZIONE IP 54 - IP 55; VNT - VENTILATORI

FLT e GFV - DIMENSIONI CARATTERISTICHE



CODICE		Dimensioni caratteristiche												
Filtro	Ventilatore	Dima di foratura					Mostrina		FLT		GFV			
		A	B	M	N	Ø	C	D	E	T	F	G	P	S
FLT007	GFV057	95	95	92	92	3,3	105	105	91	16	90	80	60	5
FLT107	GFV157	131	131	125,5	125,5	4,5	150	150	124	23	124	121	71	5,5
FLT307	GFV357	185	185	177	177	4,5	204	204	175	20,5	175	127	90	7
FLT407	GFV557	230	230	223	223	4,5	250	250	220	23	220	172	113	8
FLT707	GFV757	303	302	291	291	4,5	325	325	288	24	288	208	156	8

Dimensioni in mm.

VNT - VENTILATORE

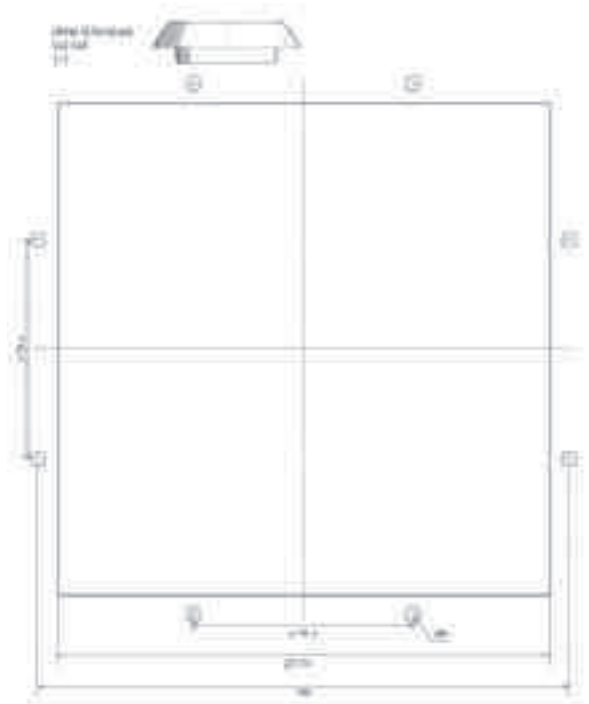
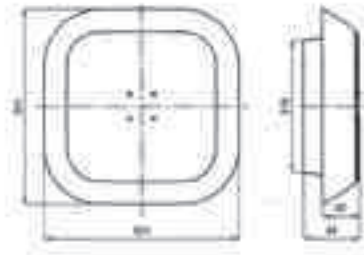


CODICE	Descrizione	Tensione	Frequenza	Assorbimento		Portata aria ventilatore	Rumore	Temperatura di esercizio
		VCA	Hz	mA	W	m3/h	dB(A)	°C
VNT 141 /1	Fan ø120	115	50/60	170/160	20/18	160/181	43/48	-10 ÷ +60°C
VNT 141 /2	Fan ø120	230	50/60	90/80	20/19	160/178	43/48	-20 ÷ +70°C
VNT 441 /1	Fan ø150	115	50/60	300/270	36/33	345/405	50/53	-10 ÷ +60°C
VNT 441 /2	Fan ø150	230	50/60	100/110	24/21	345/405	50/53	-20 ÷ +70°C

Supporto movimenti per tutti i ventilatori: Cuscinetti

I ventilatori VNT possono essere impiegati per realizzare ventilazione senza filtro. Il VNT 441 può essere applicato ad un GTF 100 per renderlo più efficiente. Il VNT141 è inoltre il ricambio per il GFV157 e GFV357; il VNT441 è il ricambio per GFV557.

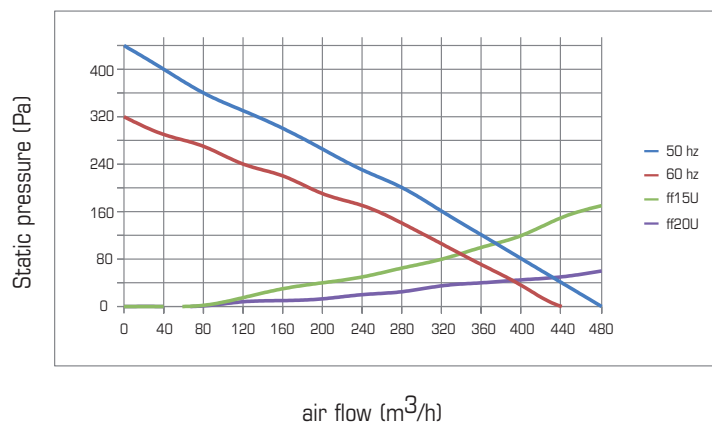
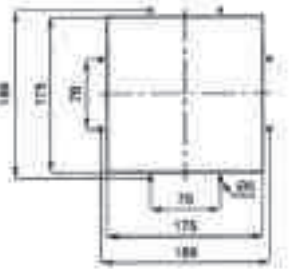
GTFV / PVC - TORRINO DI ESTRAZIONE IN PVC



Caratteristiche tecniche:

Tipo di materiale:	ABS/PC e alluminio
Colore standard:	RAL 7035
Grado di protezione:	IP23, EN60529
Metodo di fissaggio:	N° 8 viti M4 x 16
Spessore piastra:	Tutte
Temperatura utilizzo:	-20°C a 60°C
Durata L 10 a 40°C:	50.000 h
Protezione motore:	Termica
Connessione elettrica:	Tramite blocchi 3 P L-N-PE
Messa a terra:	Tramite blocco term. Polo PE
Classe di utilizzo:	Classe 1
Massa:	2 kg
Approvazione:	CE

Dima di foratura



Modello	Voltaggio	Frequenza	Corrente	Potenza	Portata max.	Pressione	Rumorosità	Temperatura
CODICE	(V)	(HZ)	(mA)	(W)	(m3/h)	(Pa)	(dB/A)	(°C)
GTFV100/PVC	115 a.c.	50/60	678/710	78/82	530/563	330/445	59/61	-10 ÷ +60
GTFV200/PVC	230 a.c.	50/60	341/340	78/82	530/563	327/445	59/61	-10 ÷ +60

GTF E GTFV - SISTEMI DI VENTILAZIONE DA TETTO

GTF

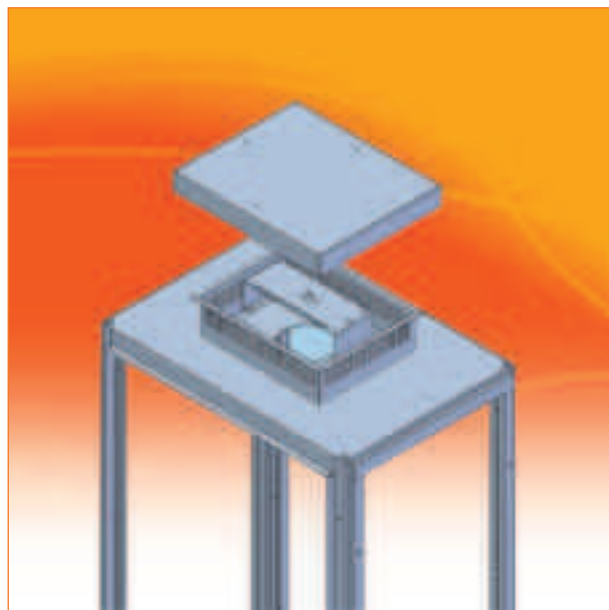
Il tetto di ventilazione GTF 100 viene installato sul tetto o sulla parete del quadro e consente di estrarre l'aria direttamente dalla parte superiore del quadro, dove l'aria più calda si accumula per moto convettivo. È possibile applicare al GTF un VNT 441 /1 o un VNT 441 /2, rendendo il tetto più efficiente.

GTFV

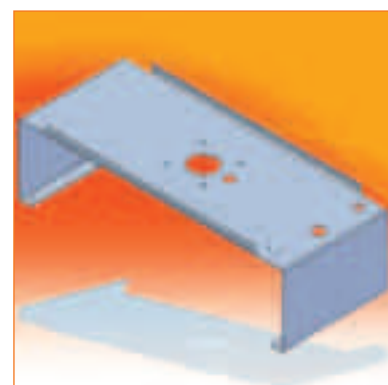
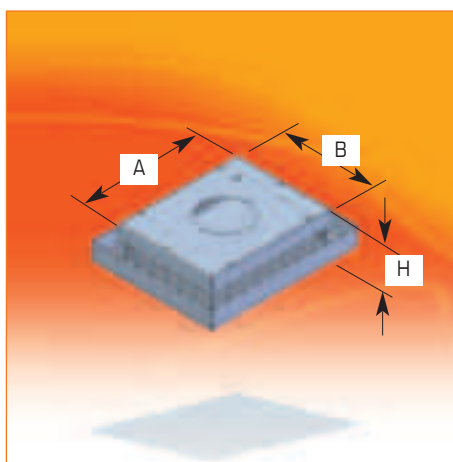
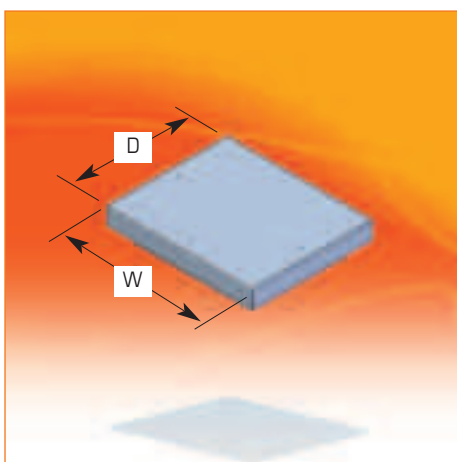
I tetti di ventilazione GTFV sono un particolari tetto in cui è installato un ventilatore centrifugo. Tale ventilatore permette di operare con elevate prevalenza, tali da superare la resistenza normalmente opposta da un filtro intasato.

È possibile perciò mantenere elevata la portata d'aria e l'efficienza anche con un filtro parzialmente intasato, riducendo così la necessità di manutenzione periodica.

La struttura è in lamiera verniciata RAL 7035 ed è dotata di guarnizione di tenuta. Il motore lavora su cuscinetti a sfera ed è dotato di protezione termica interna. Il cavo di alimentazione in dotazione è lungo 3 mt.



Schema di applicazione del tettuccio di ventilazione con staffa portaventilatore.



GTF500 - Staffa portaventilatore per tetto di ventilazione.

CODICE	Portata d'aria ventilatore a bocca libera	Tensione - Frequenza	Potenza assorbita	Dimensioni caratteristiche					Temperature di esercizio	Rumorosità	Grado di protezione
	m ³ /h	V - Hz	W	W	D	H	A	B	°C	dB(A)	
GTF 100	—	—	—	420	340	50	382	300	—	—	IP 24
GTFV 200 / 1	575	115 - 50 / 60	80	460	380	105	380	300	-20 / 55	62	IP 44
GTFV 200 / 2	575	230 - 50 / 60	80	460	380	105	380	300	-20 / 55	62	IP 44
GTFV 250 / 1	860	115 - 50 / 60	85	460	380	105	380	300	-20 / 55	70	IP 44
GTFV 250 / 2	860	230 - 50 / 60	85	460	380	105	380	300	-20 / 55	70	IP 44
GTFV 300 / 2	1510	230 - 50 / 60	170	540	400	160	440	320	-20 / 55	76	IP 44
GTFV 350 / 2	2365	230 - 50/60	170	600	550	265	480	470	-20 / 55	77	IP 44

Note: per informazioni sulle dime di foratura vedasi pag. 195